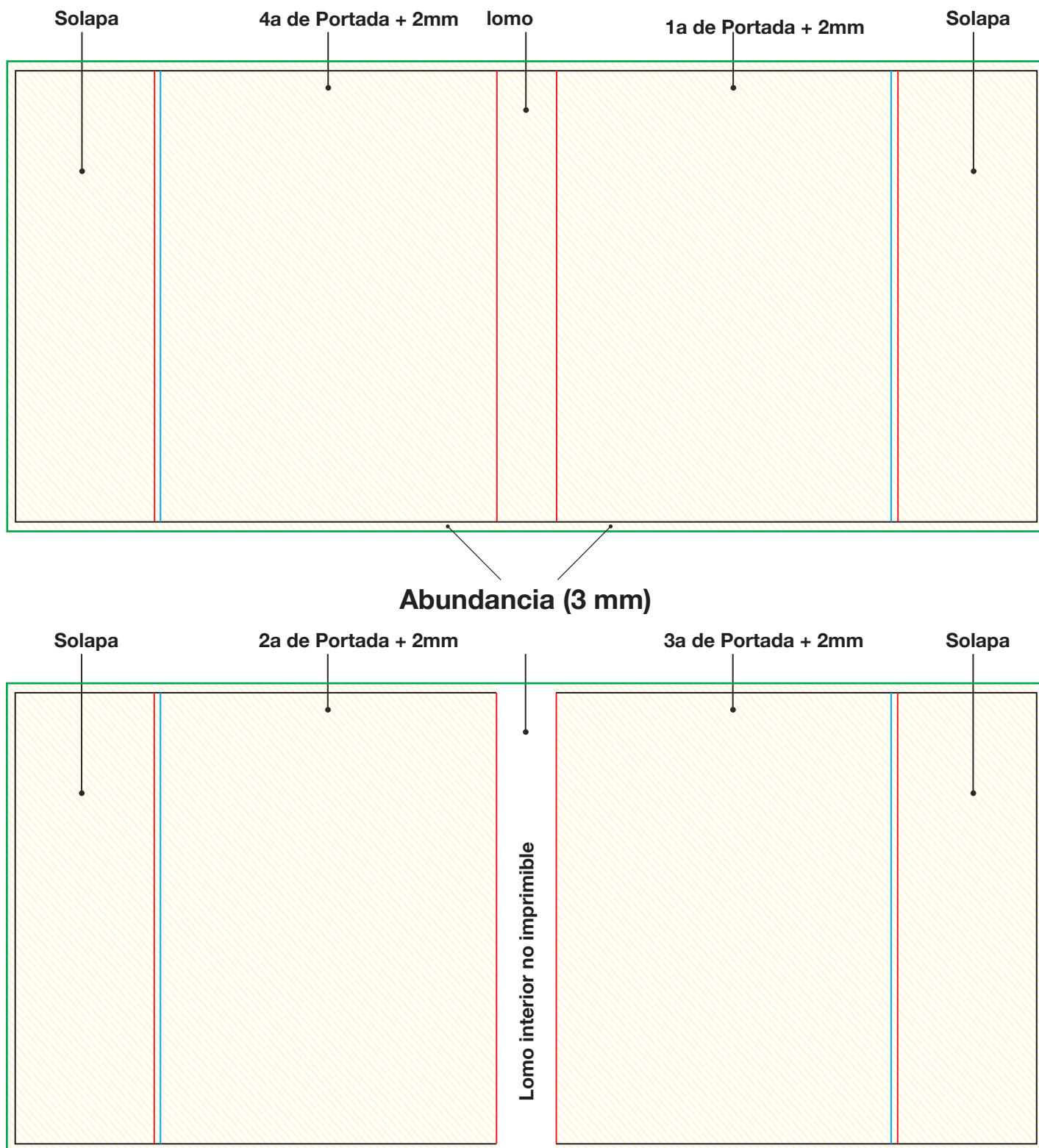


### CREACIÓN DE LA PORTADA CON SOLAPAS:

Para la portada, prepara un PDF de dos páginas con toda la portada extendida, una página para el exterior y una para el interior. El tamaño de las solapas puede variar. Diseña las solapas



Ejemplo: libro formato cerrado mm 210 x 297, lomo de 10 , Solapa 80 mm

Tamaño de base total: Abundancia + ancho de solapa + 4° portada (+2mm) + espalda + 1° portada (+2mm) + ancho de solapa = 3 mm + 80 mm + 212 mm + 10 mm + 212 mm + 80 mm + 3 mm = 600 mm

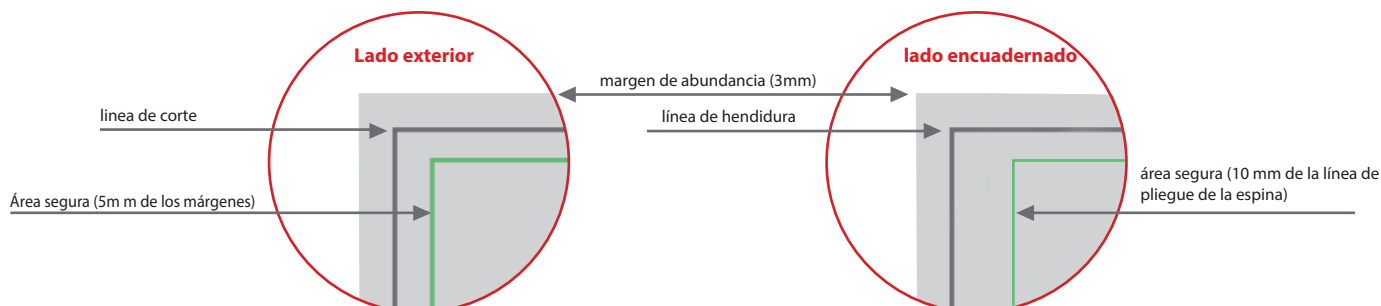
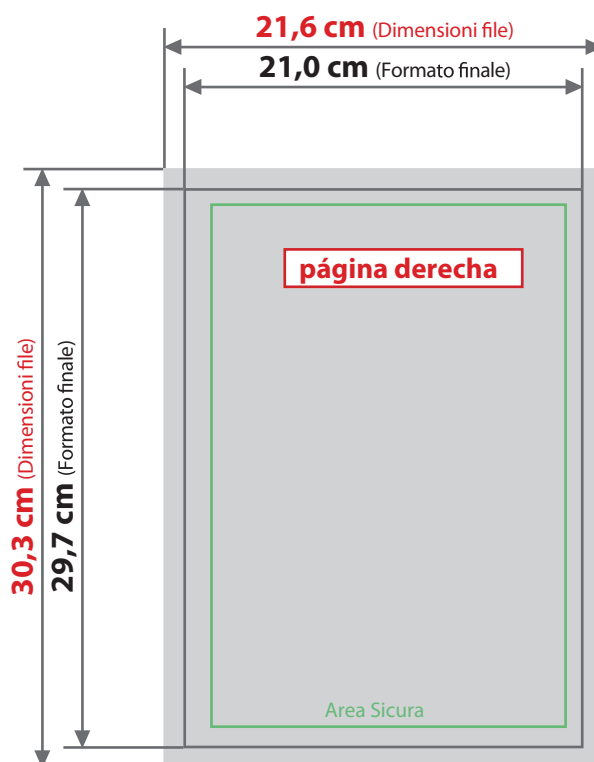
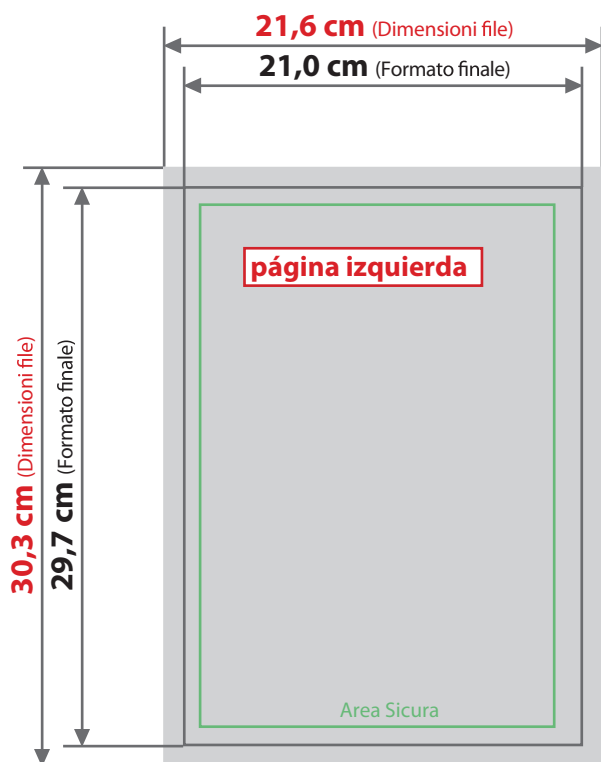
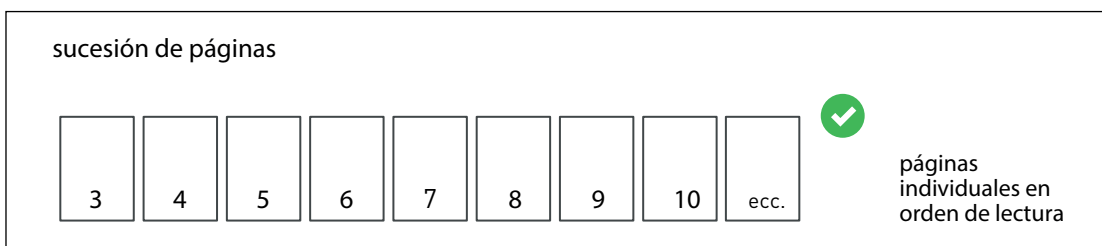
Medida Altura total : 297 mm + abundancia

## Libros - Portada con solapas

### Realización de páginas internas.

Debes preparar un archivo en formato PDF, que debe enviarse a páginas individuales y en orden de lectura. Las páginas en blanco deben ser insertadas dentro del archivo. Las páginas del documento deben ser individuales y no unidas. Añade 3 mm de abundancia a cada lado de la página.

Es aconsejable colocar los textos a 10 mm del dorso y 5 mm de la línea de corte para evitar que se corten o sean poco legibles



### Color y resolución

Los colores pueden aparecer de manera ligeramente diferente según el medio de impresión utilizado; esto se debe a la composición física del papel. Los archivos PDF deben enviarse en cuatricromía (cian, magenta, amarillo, negro) asignando el perfil CMYK Fogra 39. Si los archivos enviados no cumplen con el perfil de color descrito, se convertirán automáticamente a nuestras especificaciones antes de imprimir. La resolución en dpi de los archivos para imprimir es mínimo 150 dpi, la resolución óptima es 300 dpi. Las fuentes deben ser insertadas en el archivo PDF o convertidas en curvas/trazados.